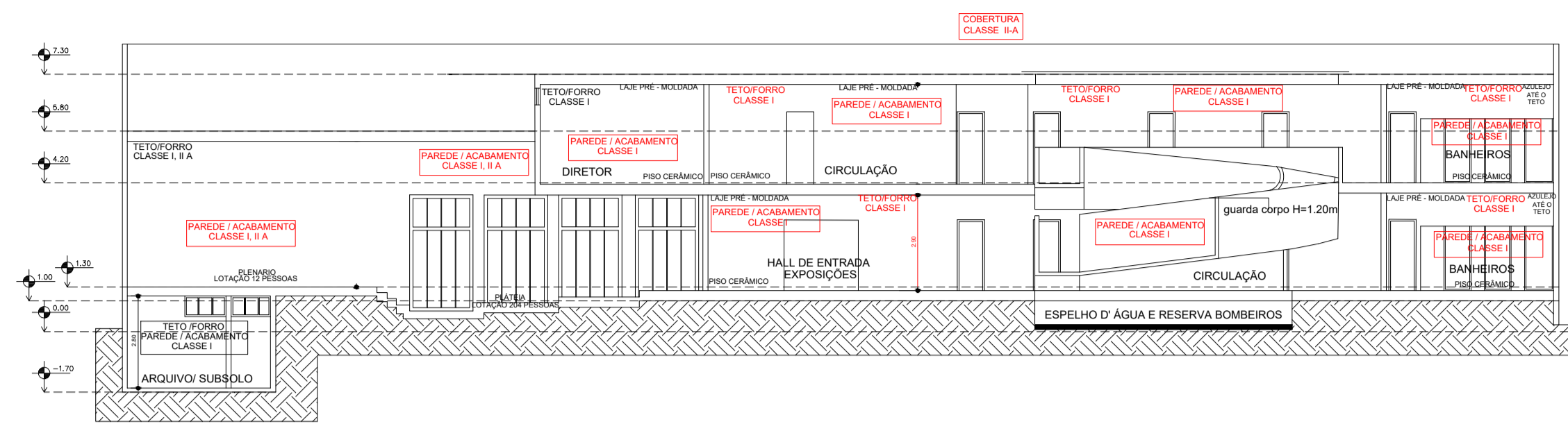
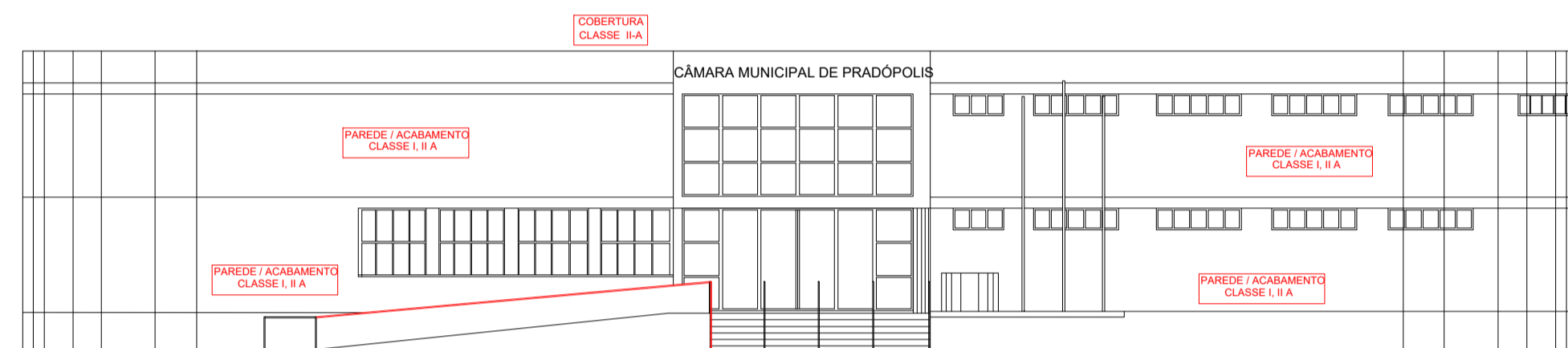


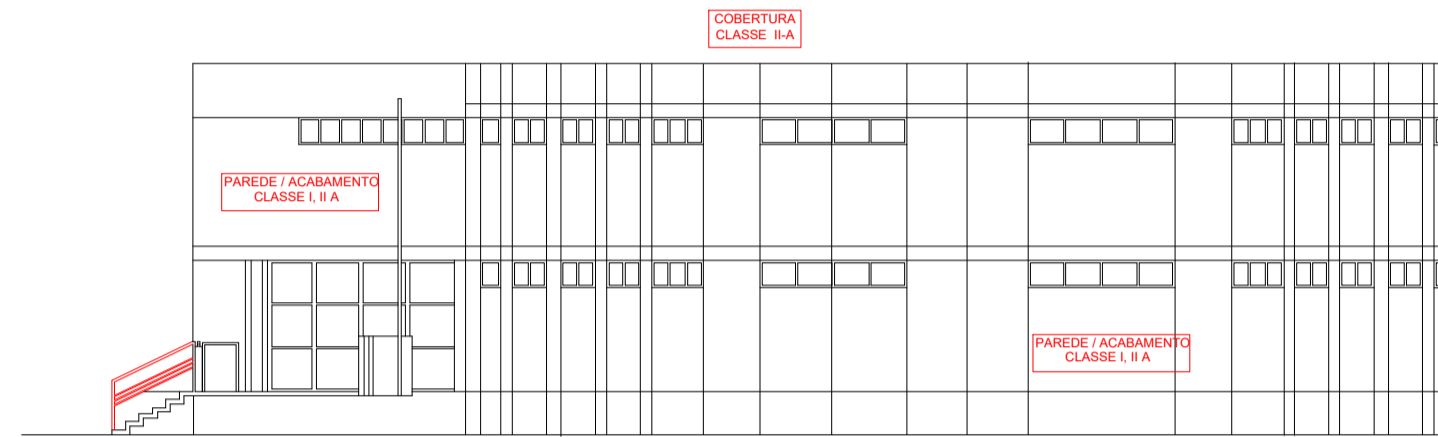
FOLHA 04 - PLANTA DE CORTES



CORTE A-A
1:100

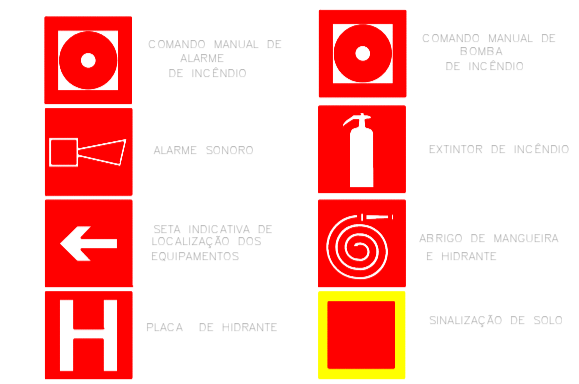


FACHADA FRONTAL
1:100



FACHADA LATERAL
1:100

SINALIZAÇÃO DE EQUIP. DE COMBATE A INCÊNDIO E ALARME



Esta edificação está dotada dos seguintes Sistemas de Segurança Contra Incêndios

- Extintores de Incêndio
- Iluminação de Emergência
- Sinalização de Emergência
- Alarmes de Incêndio
- Brigada de Incêndio
- Hidrantes

Edificação em Estrutura de Concreto
 Cobertura em estruturas metálicas
 Em caso de emergência
 Ligue 193 - Corpo de Bombeiros
 Ligue 190 - Polícia Militar

500 mm
 INSTALAR NA ENTRADA PRINCIPAL DA EDIFICAÇÃO

LEGENDA DA SINALIZAÇÃO	
01	PLACA DE SINALIZAÇÃO DE SAÍDA DE EMERGÊNCIA
02	PLACA DE SINALIZAÇÃO DE SAÍDA DE EMERGÊNCIA
03	PLACA DE SINALIZAÇÃO DE SAÍDA DE EMERGÊNCIA
04	PLACA DE SINALIZAÇÃO DE SAÍDA DE EMERGÊNCIA
05	PLACA DE SINALIZAÇÃO DE SAÍDA DE EMERGÊNCIA
06	PLACA DE SINALIZAÇÃO DE SAÍDA DE EMERGÊNCIA
07	PLACA DE SINALIZAÇÃO DE SAÍDA DE EMERGÊNCIA
08	PLACA DE SINALIZAÇÃO DE SAÍDA DE EMERGÊNCIA
09	PLACA DE SINALIZAÇÃO DE SAÍDA DE EMERGÊNCIA
10	PLACA DE SINALIZAÇÃO DE SAÍDA DE EMERGÊNCIA
11	PLACA DE SINALIZAÇÃO DE SAÍDA DE EMERGÊNCIA
12	PLACA DE SINALIZAÇÃO DE SAÍDA DE EMERGÊNCIA
13	PLACA DE SINALIZAÇÃO DE SAÍDA DE EMERGÊNCIA
14	PLACA DE SINALIZAÇÃO DE SAÍDA DE EMERGÊNCIA
15	PLACA DE SINALIZAÇÃO DE SAÍDA DE EMERGÊNCIA
16	PLACA DE SINALIZAÇÃO DE SAÍDA DE EMERGÊNCIA
17	PLACA DE SINALIZAÇÃO DE SAÍDA DE EMERGÊNCIA
18	PLACA DE SINALIZAÇÃO DE SAÍDA DE EMERGÊNCIA
19	PLACA DE SINALIZAÇÃO DE SAÍDA DE EMERGÊNCIA
20	PLACA DE SINALIZAÇÃO DE SAÍDA DE EMERGÊNCIA
21	PLACA DE SINALIZAÇÃO DE SAÍDA DE EMERGÊNCIA
22	PLACA DE SINALIZAÇÃO DE SAÍDA DE EMERGÊNCIA
23	PLACA DE SINALIZAÇÃO DE SAÍDA DE EMERGÊNCIA
24	PLACA DE SINALIZAÇÃO DE SAÍDA DE EMERGÊNCIA
25	PLACA DE SINALIZAÇÃO DE SAÍDA DE EMERGÊNCIA
26	PLACA DE SINALIZAÇÃO DE SAÍDA DE EMERGÊNCIA
27	PLACA DE SINALIZAÇÃO DE SAÍDA DE EMERGÊNCIA
28	PLACA DE SINALIZAÇÃO DE SAÍDA DE EMERGÊNCIA
29	PLACA DE SINALIZAÇÃO DE SAÍDA DE EMERGÊNCIA
30	PLACA DE SINALIZAÇÃO DE SAÍDA DE EMERGÊNCIA

Quadro Resumo das Medidas de Segurança

ACESSO DE VIATURAS NA EDIFICAÇÃO	CONFORME A IT 06
SEGURANÇA ESTRUTURAL CONTRA INCÊNDIO	ATENDERÁ O DECRETO EST. 63.911/18 E IT 08
SAÍDAS DE EMERGÊNCIA	CONFORME IT 11
EXTINTORES IT 21/2011	ÁGUA PRESSURIZADA - 2L PO QUÍMICO SECUR BC - 20 - BC
ILUMINAÇÃO DE EMERGÊNCIA	OBEDIÊNCIA A IT 18 - BLOCOS AUTÔNOMOS / ACLARAMENTO, AUTONOMIA MÍN. 1 HORA
ALARME DE INCÊNDIO	PARÂMETROS DA INST. TÉCNICA 19
HIDRANTES	ESENTO CONFORME I. T. 22 -
SINALIZAÇÃO DE EMERGÊNCIA	CONFORME OS PARÂMETROS DA IT 20
BRIGADA INCÊNDIO	DE ACORDO E DIMENSIONADA CONFORME A IT 17

CLASSIFICAÇÃO - Decreto Estadual nº63.911/18				
GRUPO	DESCRIÇÃO	DIVISÃO	DESCRIÇÃO	EXEMPLOS
H	REPARTIÇÃO PÚBLICA	H-4	CAMARA MUNICIPAL	PODERES LEGISLAT. CLINICA VETERIN.

CARGA DE INCÊNDIO - IT - 14/19			
Ocupação/uso	Descrição	Divisão	CARGA DE INCÊNDIO EM MJ/M2
H	REPARTIÇÃO PÚBLICA CLINICA VETERIN.	H-4	450

CLASSIFICAÇÃO DAS EDIFICAÇÕES E ÁREAS DE RISCO QUANTO A CARGA DE INCÊNDIO			
RISCO	Descrição	Divisão	CARGA DE INCÊNDIO MJ/M2
MEDIO			450

CONTROLE MATERIAIS DE ACABAMENTO E REVESTIMENTO (IT-10/11)			
PISO	acabamento revestimento	CLASSE I.	
PAREDE	acabamento revestimento	CLASSE I.	
TETO e FORRO	acabamento revestimento	CLASSE I ou II-A	

INSTALAÇÃO ELÉTRICA E SPDA	
ATENDE O DECRETO ESTADUAL 63.911/19 E IT 41/2019	

ART N° 28027230210230336

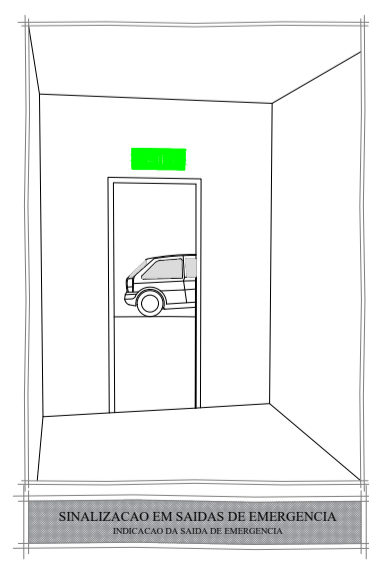
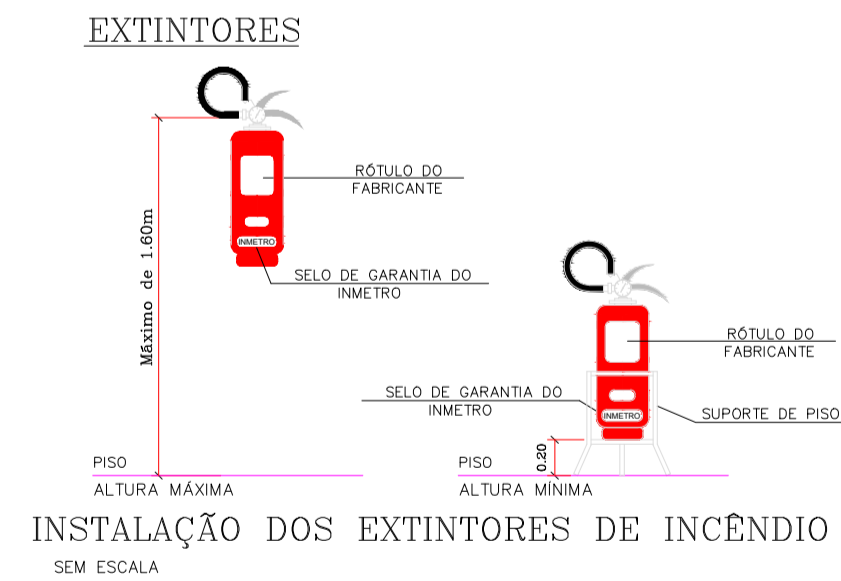
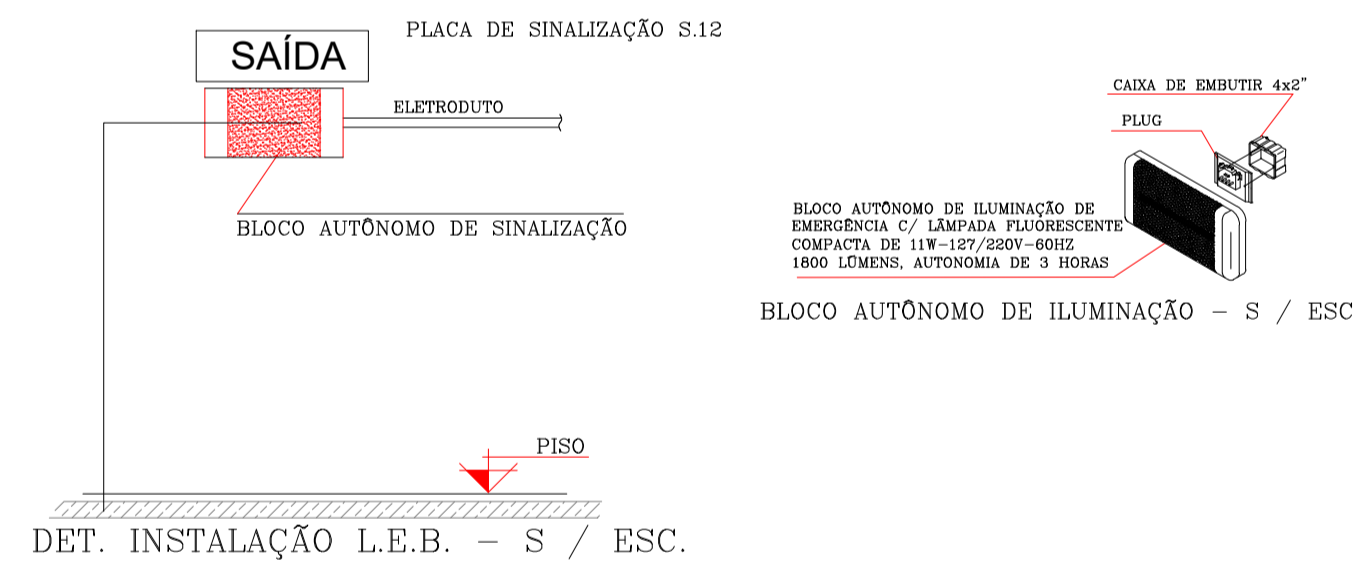
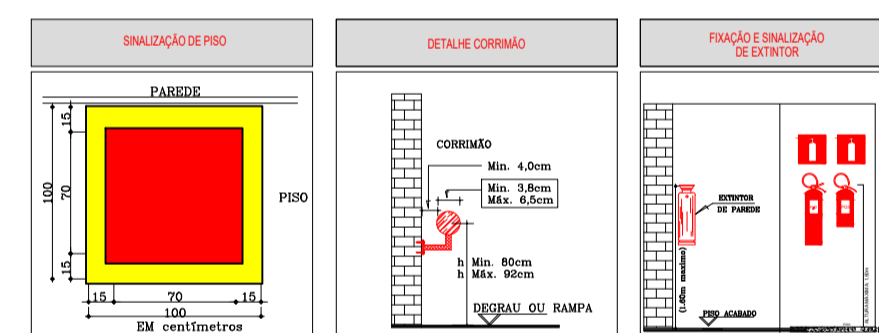


TABELA DO CMAR

CONTROLE DE MATERIAIS DE ACABAMENTO E REVESTIMENTO (CMAR)

PISOS:
 SALAS, SANITÁRIOS, HALL, CIRCULAÇÃO..... CLASSE I

PAREDES: EXTERNAS E INTERNAS CLASSE I

COBERTURA: TELHAS GALVANIZADAS E CERAMICAS..... CLASSE I

OBSERVAÇÕES :

- OS EXTINTORES DEVEM SER INSTALADOS COM SUA PARTE SUPERIOR A 1,60m. ACIMA DO PISO E DEVERÃO SER SINALIZADOS CONFORME DETALHE.
- TODOS OS EXTINTORES DEVERÃO TER SELO DE CONFORMIDADE DA ABNT.
- SINALIZAÇÃO DE SAÍDA DEVE :
 SER FOTOLUMINESCENTE E CONTER A FRASE "SAÍDA DE EMERGÊNCIA"
 TER UM NÍVEL DE ILUMINAÇÃO QUE GARANTA EFICIENTE VISIBILIDADE
 AS LETRAS DA SINALIZAÇÃO DEVEM TER COR BRANCA EM FUNDO VERDE
 A ILUMINAÇÃO DE SINALIZAÇÃO DE SAÍDA DEVE TER FONTE ALIMENTADORA PRÓPRIA QUE ASSEGURE UM FUNCIONAMENTO MÍNIMO DE 3 HORAS , PARA QUANDO OCORRER FALTA DE ENERGIA ELÉTRICA NA REDE PÚBLICA.

NOTA:
 Vigas e estruturas principais TRRF no mínimo de 60 minutos.
 Edificação no mínimo de 30 minutos de TRRF conforme IT 08/11.

NOTA:
 Sistema dimensionado de acordo com o Decreto Lei 56.819/ 2011.
 Sendo o acionamento manual através de botoeiras do tipo "Liga - Desliga".
 Sendo as mesmas localizadas junto a cada hidrante.

CAMARA MUNICIPAL DE PRADÓPOLIS
 CNPJ: 01.926.718/0001-76

BEATRIZ AGUILAR DE SOUZA
 ENG.ª CIVIL-CREA 5070574593

PROJETO TÉCNICO DE SEGURANÇA CONTRA INCÊNDIO
 PLANTA BAIXA - PAV. TÉRREO - PAV. SUPERIOR - QUADRO AREAS

M2A
 Divisão de Serviços

PROJETOS E EXECUÇÕES DE SISTEMAS
 PROTEÇÃO CONTRA INCÊNDIOS
 (16) 3521 - 8188

Ocupação:	REPARTIÇÃO PÚBLICA - EDIFICAÇÃO DO PODER LEGISLATIVO
Local:	Rua Sete de Setembro, nº 999 - Centro / Pradópolis - SP
Proprietário, Resp. P/ USO:	CAMARA MUNICIPAL DE PRADÓPOLIS
Responsável Técnico:	BEATRIZ AGUILAR DE SOUZA
Área Construída :	1.163,87 m ²

FOLHA
 04/05